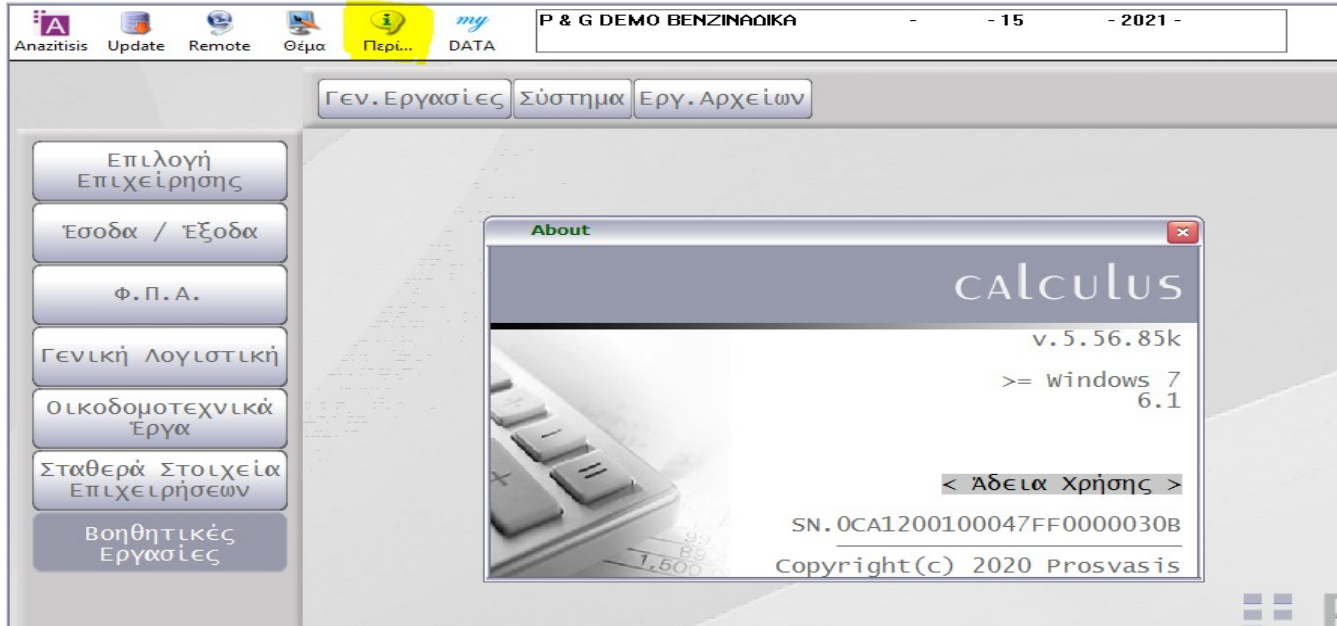
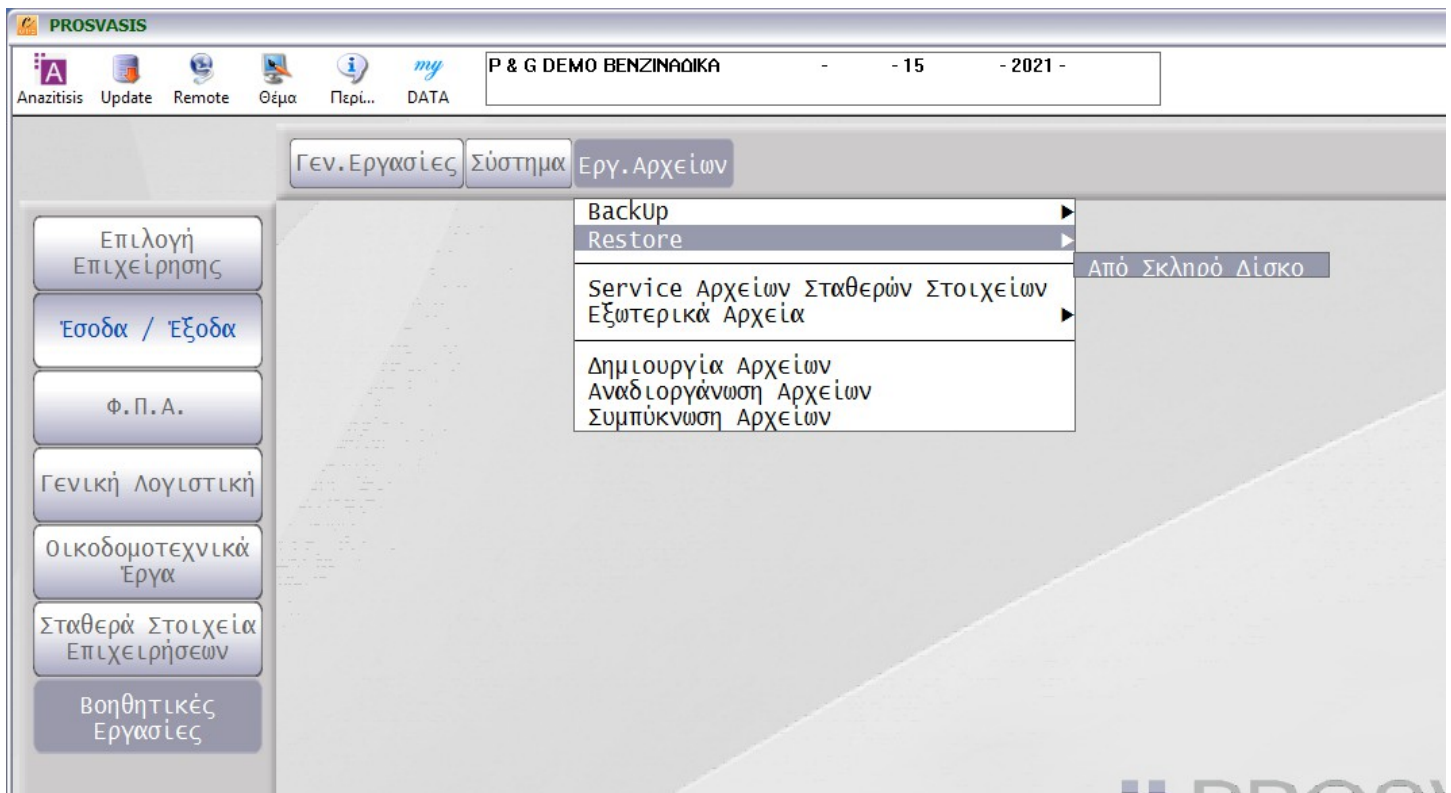


ΔΙΑΔΙΚΑΣΙΑ ΦΟΡΤΩΣΗΣ ΤΟΥ BACKUP

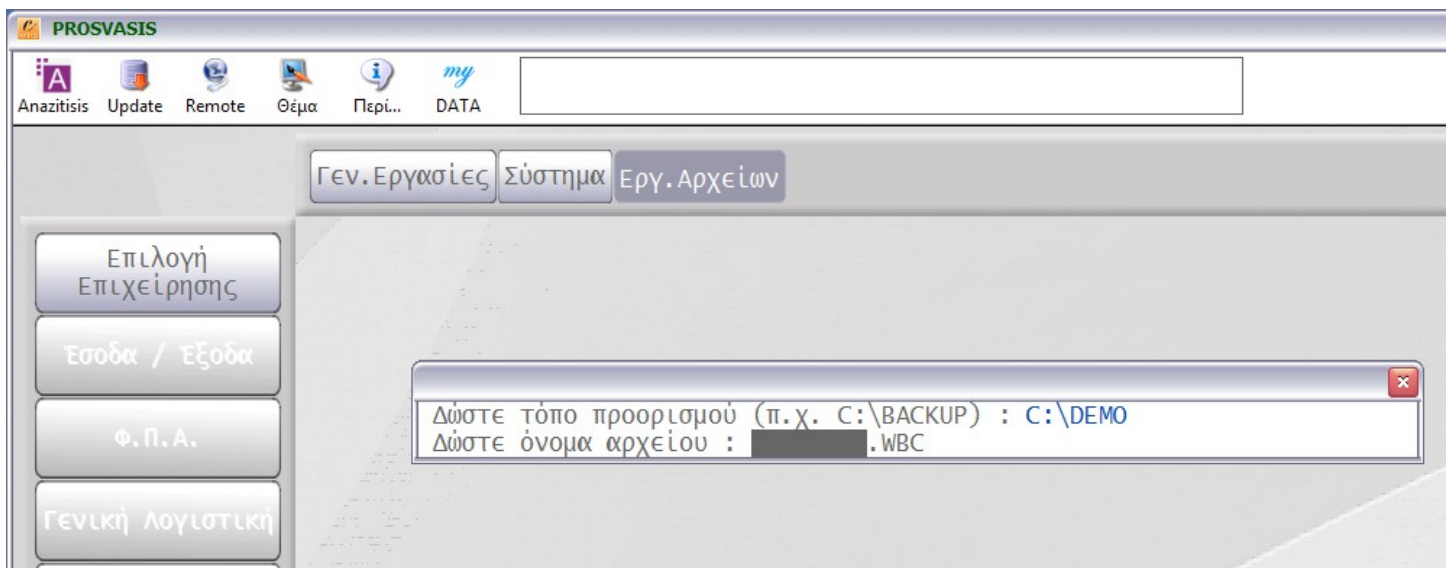
Κατεβάζουμε το αρχείο “ **PGMYDATA.WBC**” και το τοποθετούμε σε ένα φάκελο του σκληρού μας δίσκου Π.Χ. C:\PRO ή C:\DEMO. Απαραίτητη προϋπόθεση είναι το CALCULUS να είναι στην έκδοση **5.56**. Αυτό μπορούμε να το δούμε από την επιλογή **Περί** στο πάνω αριστερό τμήμα της οθόνης.

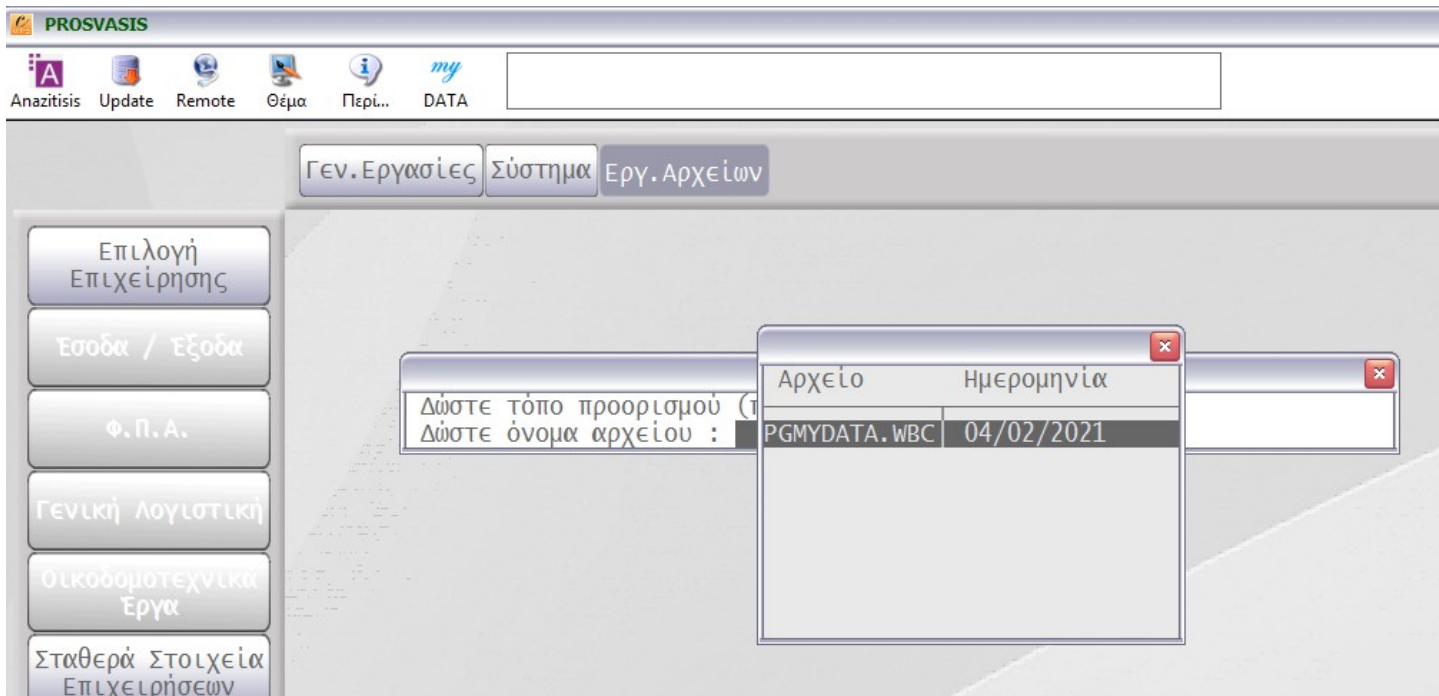


Μπαίνουμε στην εφαρμογή και πάμε **ΒΟΗΘΗΤΙΚΕΣ ΕΡΓΑΣΙΕΣ->ΕΡΓΑΣΙΕΣ ΑΡΧΕΙΩΝ->RESTORE-> ΑΠΟ ΣΚΛΗΡΟ ΔΙΣΚΟ** .

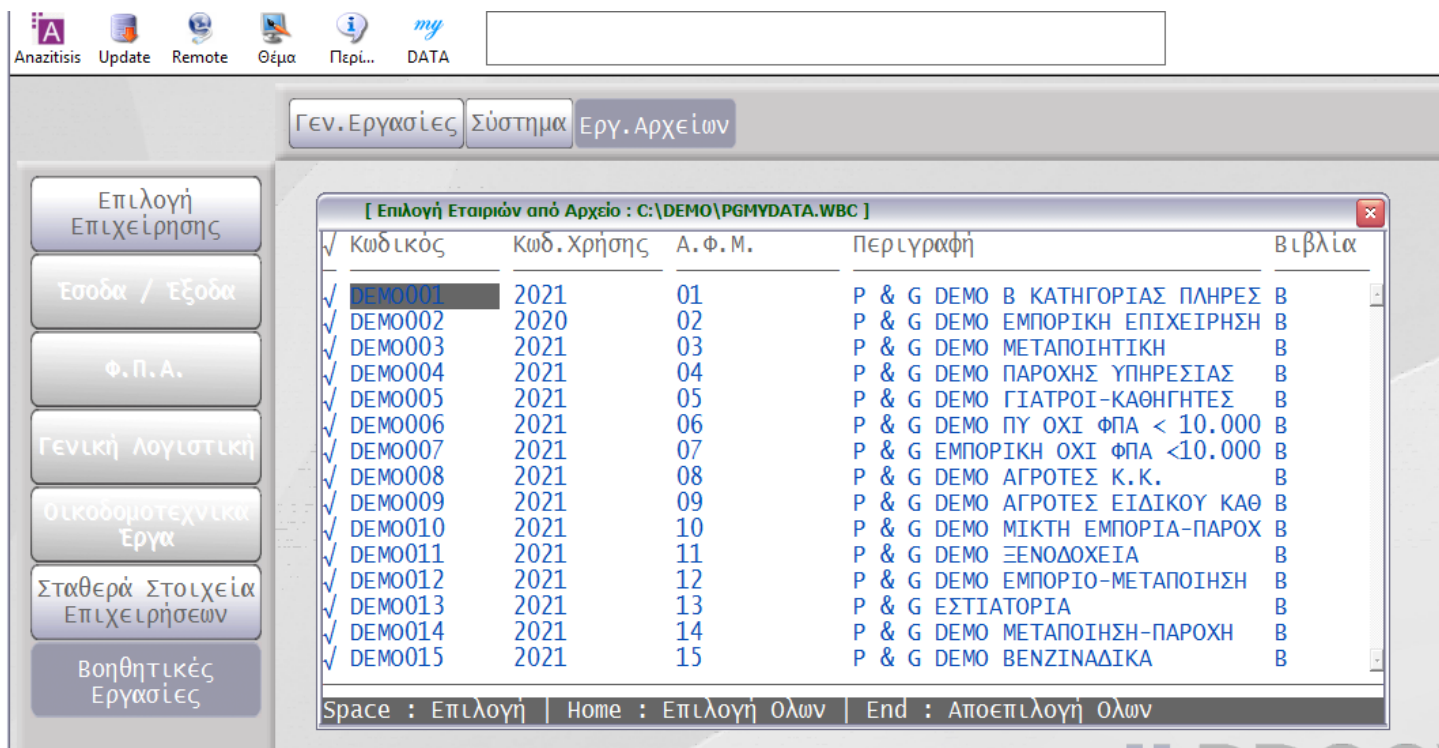


Στην συνέχεια δίνουμε την διαδρομή όπου έχουμε κατεβάσει το αρχείο και πατώντας 2 φορές ENTER το διαλέγουμε.





Πατάμε ENTER και θα μας βγάλει ένα πίνακα με τα ονόματα από τις DEMO Εταιρείες. Πατάμε το πλήκτρο Home για να φωτιστούν όλες ή με το space διαλέγουμε αυτές που θέλουμε να φορτώσουμε.



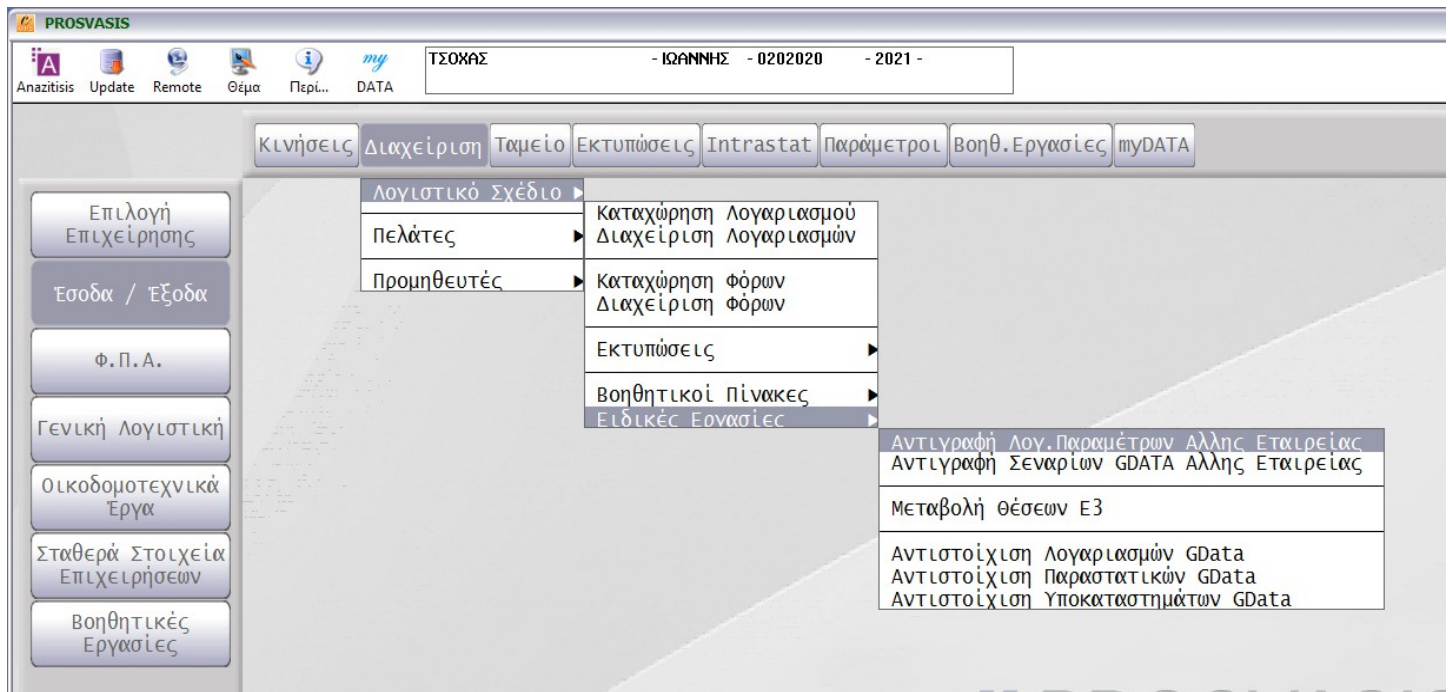
Πατώντας ENTER η διαδικασία φόρτωσης των εταιρειών ξεκινάει.

ΛΟΓΙΚΗ ΣΤΗΣΙΜΑΤΟΣ

Η εταιρεία **P & G DEMO Β ΚΑΤΗΓΟΡΙΑΣ ΠΛΗΡΕΣ** είναι η εταιρεία που έχει όλους τους λογαριασμούς του λογιστικού σχεδίου. Επειδή όμως μία εταιρεία με τόσους πολλούς λογαριασμούς είναι ίσως δύσκολο να δουλευτεί για αυτό φτιάξαμε μικρότερες εταιρείες ανάλογες με αυτές που σκεφτήκαμε ότι μπορεί να υπάρχουν στο γραφείο σας.

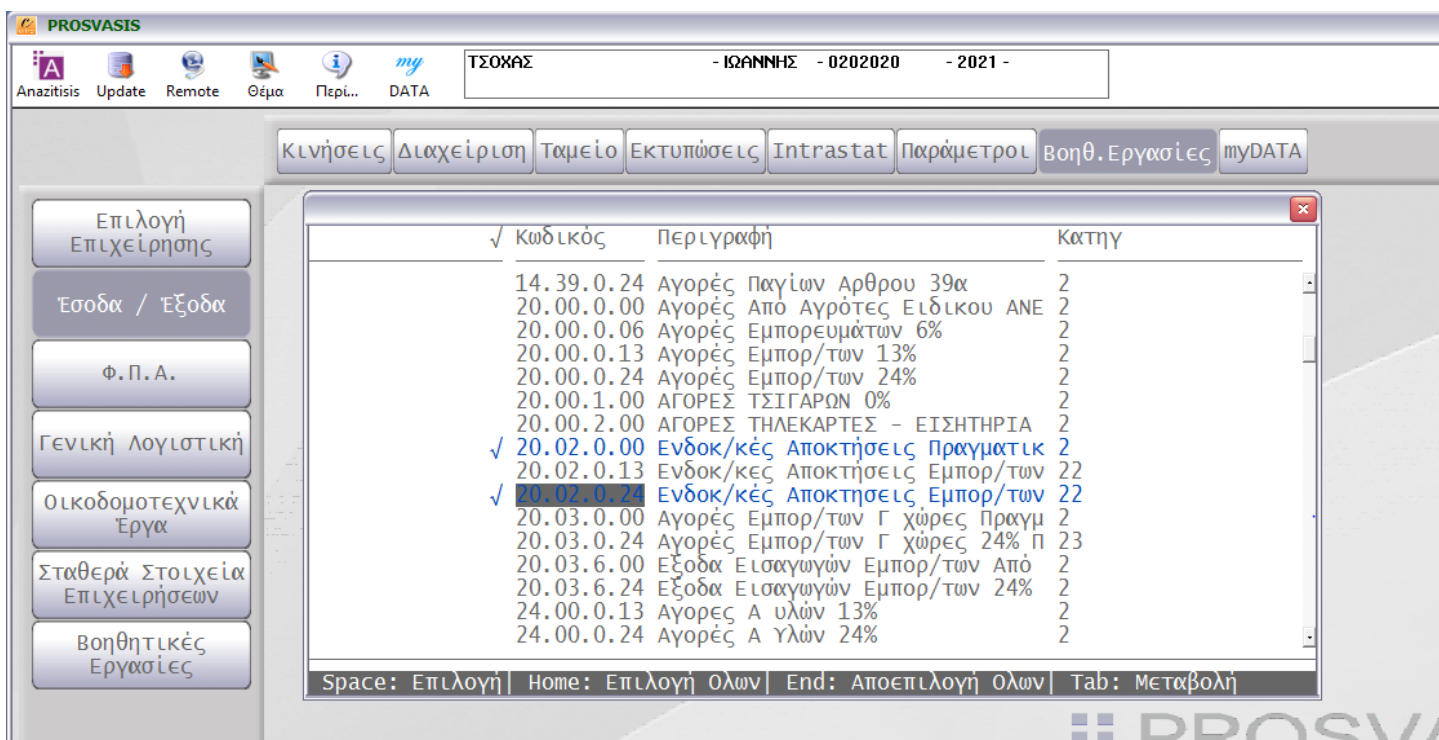
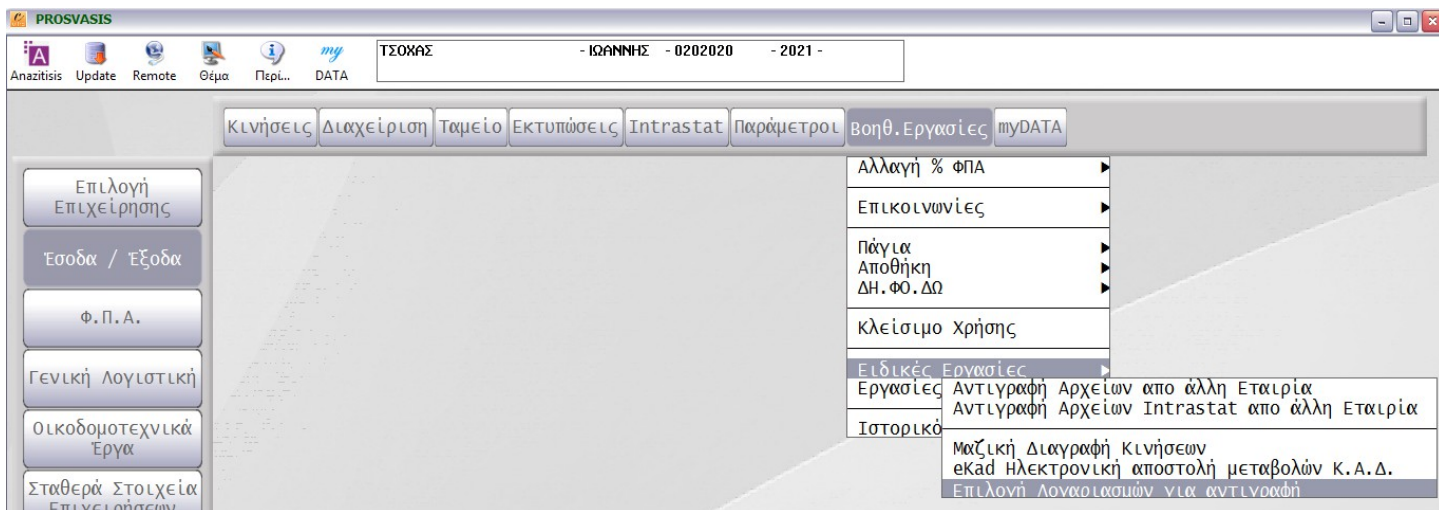
Έτσι αν έχουμε μία Εμπορική επιχείρηση στο γραφείο που θέλουμε να στήσουμε κάνουμε κανονικά το κλείσιμο χρήσης μεταφέροντας την εταιρεία στο 2021 και πριν ξεκινήσουμε εγγραφές πάμε:

ΔΙΑΧΕΙΡΗΣΗ-> ΛΟΓΙΣΤΙΚΟ ΣΧΕΔΙΟ -> ΕΙΔΙΚΕΣ ΕΡΓΑΣΙΕΣ -> ΑΝΤΙΓΡΑΦΗ ΛΟΓΙΣΤΙΚΩΝ ΠΑΡΑΜΕΤΡΩΝ ΑΛΛΗΣ ΕΤΑΙΡΕΙΑΣ.



Στην συνέχεια διαλέγουμε την εταιρεία που μας ταιριάζει Π.Χ. P & G DEMO ΕΜΠΟΡΙΚΗ και πατώντας ENTER Μεταφέρει στην εταιρεία μας το Λογιστικό σχέδιο, τις στήλες του βιβλίου καθώς και τα Παραστατικά της συγκεκριμένης εταιρείας, τα οποία είναι έτοιμα για να ξεκινήσετε να δουλέψετε. Η εταιρείες είναι έτοιμες για την ενημέρωση του ΦΠΑ, του Ε3 καθώς και με το MY-DATA. Ταυτόχρονα δεν ξεχνάμε και τις παλιές συνήθειες και είναι στημένες και για τις συγκεντρωτικές για τυχόν αστοχία του my-data στο 2021.

Δουλεύοντας εταιρεία σίγουρα θα χρειαστεί να περάσουμε και κάποιον άλλο λογαριασμό Π.Χ. Ενδοκοινοτικές Αποκτήσεις. Σε αυτή την περίπτωση μπορούμε να πάμε στις **Βοηθ.Εργασίες -> Ειδικές Εργασίες -> Επιλογή Λογαριασμών για αντιγραφή** όπου από την μαμά εταιρεία την **P & G DEMO Β ΚΑΤΗΓΟΡΙΑΣ ΠΛΗΡΕΣ** μπορούμε να διαλέξουμε τους λογαριασμούς που θέλουμε με το space και να μεταφερθούν στην εταιρεία μας μαζί με τις στήλες του βιβλίου.



Θα θέλαμε να σας τονίσουμε ότι οι εταιρείες έχουν στηθεί με τα όσα γνωρίζουμε ως τώρα καθώς τα κενά σχετικά με την ενημέρωση του My-data είναι πάρα πολλά μη υπάρχοντος σαφών οδηγιών έως τώρα για όλες τις περιπτώσεις. Πιστεύουμε όμως ότι έχουμε πετύχει αυτό που ζητάει και αν χρειαστούν αλλαγές θα είναι περιορισμένες. Για οτιδήποτε χρειαστείτε μπορείτε να επικοινωνήσετε μαζί μας στο **27520 26.011** από Δευτέρα έως Παρασκευή. Σας ευχόμαστε καλό ξεκίνημα και θα θέλαμε να γνωρίζετε ότι θα είμαστε πάντα κοντά σας.